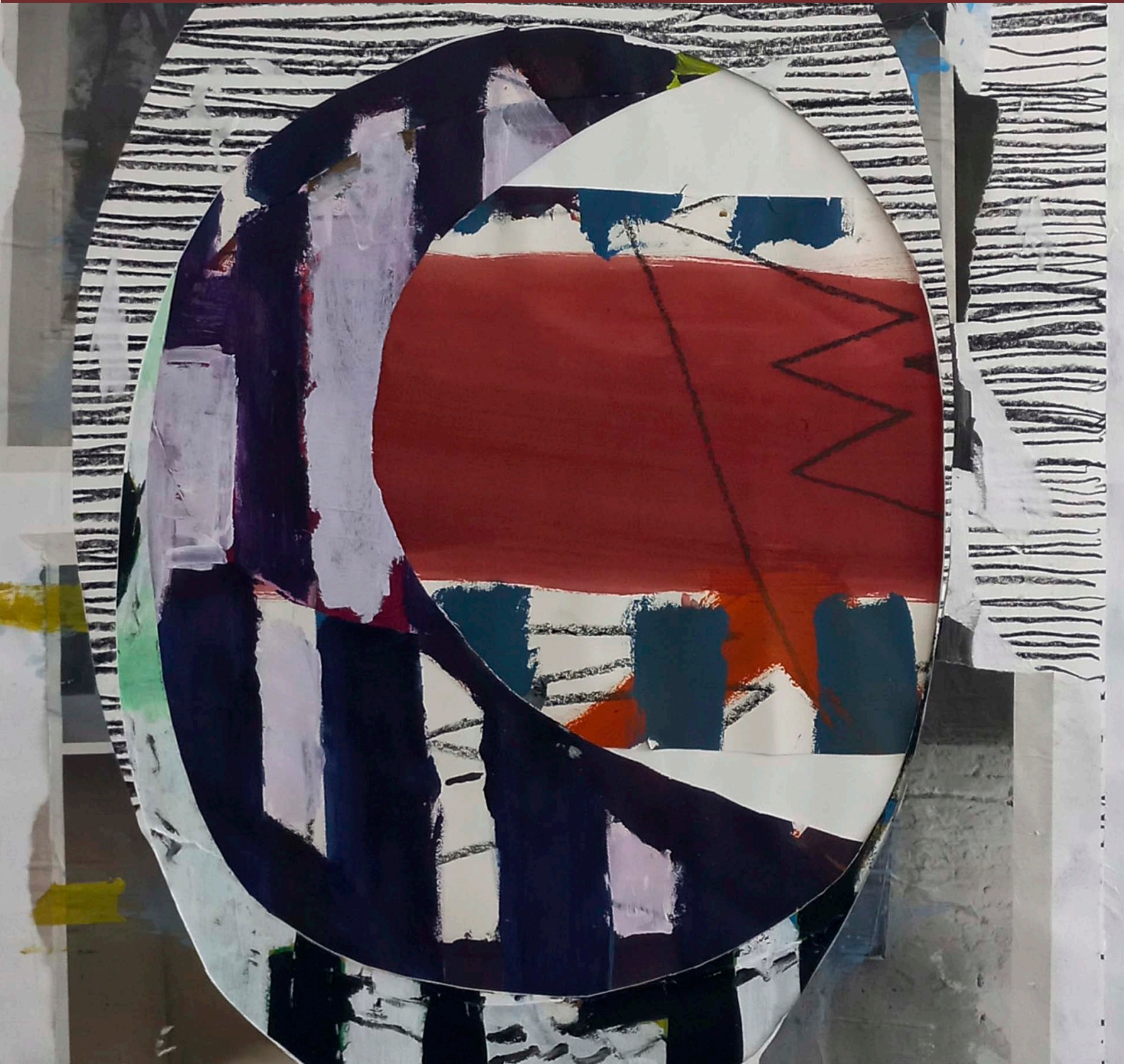


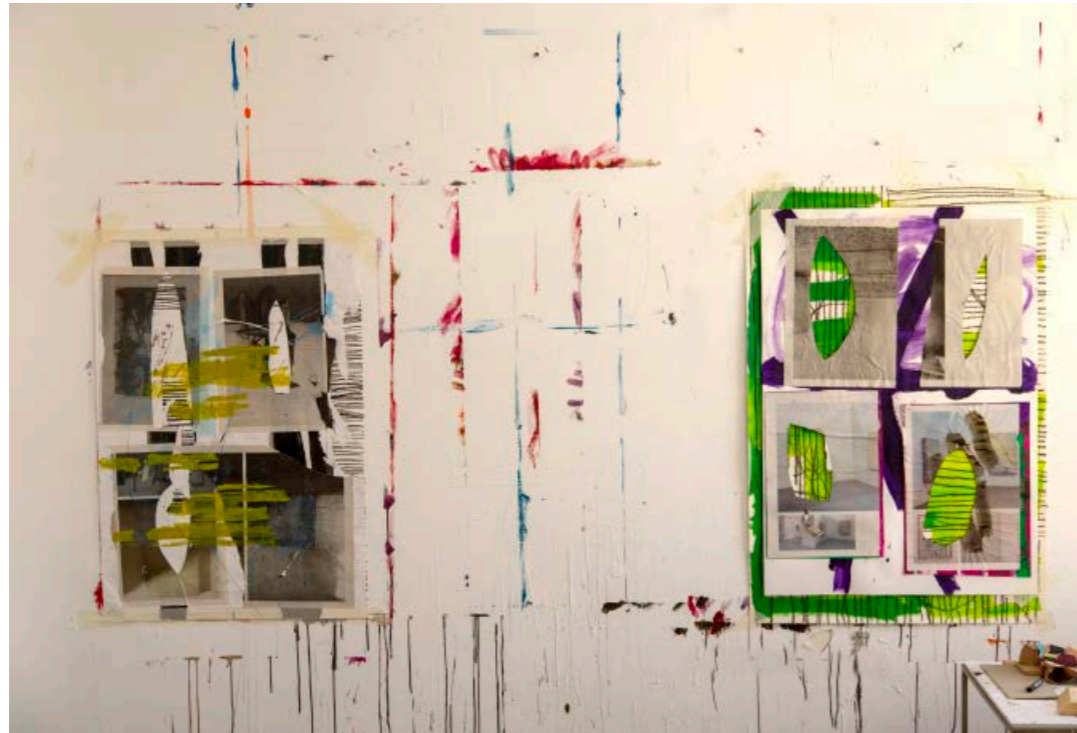
EXISTENCIALISME GEOMÈTRIC

Joni Font



MARIMÓN
Galeria d'art contemporani

EXISTENCIALISME GEOMÈTRIC



Existencialisme geomètric és un diàleg entre obres de diferents anys i estils on podem veure la fascinació de Toni Font per la constant recerca dins el món de la creació

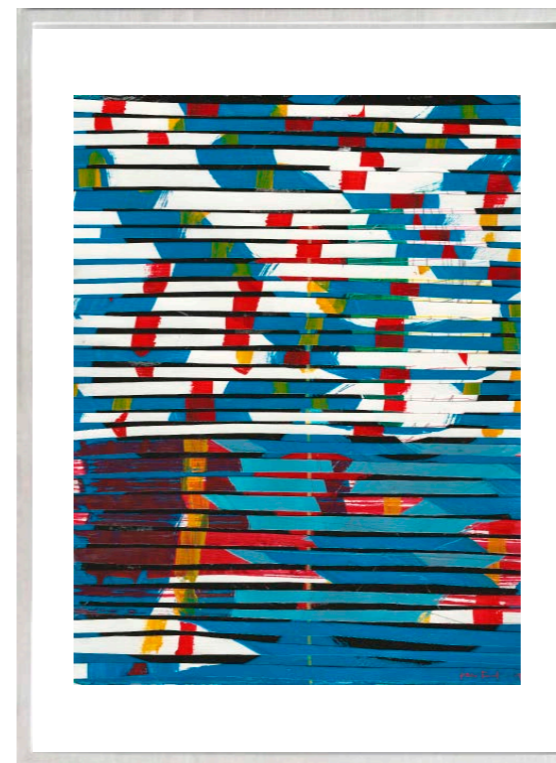
A la seva trajectòria sempre trobem una influència arquitectònica que li permet transmetre una història que a simple vista passa desapercebuda.

Plasma a totes les seves obres l'emoció que li genera el món on viu, que descobreix dia a dia i que està en moviment constant.

Fidel a la seva base de línies pures podem trobar les obres de traç fort i expressiu, però també trobem altres obres en les quals flueixen les textures i colors que l'ajuden de forma lliure a entendre i a expressar la seva faceta més plàstica,

Aboca la percepció del seu món en una col·lecció d'obres, on plasmo la inquietud que el caracteritza... està sempre en evolució.

Pintura fragmentada
colors
collage
40x30
2016



Pintura fragmentada
cercle i linees en blaus
collage
40x30
2016



Pintura fragmentada .Vermell
collage
40x30
2016

Pintura fragmentada
negre
collage
40x30
2016



YLENIA
collage
39x55
2024



ECLEPTICISME IV
tm damunt cartró
105X75,5
2018



CALA SANT VICENÇ
collage
76X113
2024



CONCIÈNCIA
collage
76X113
2024



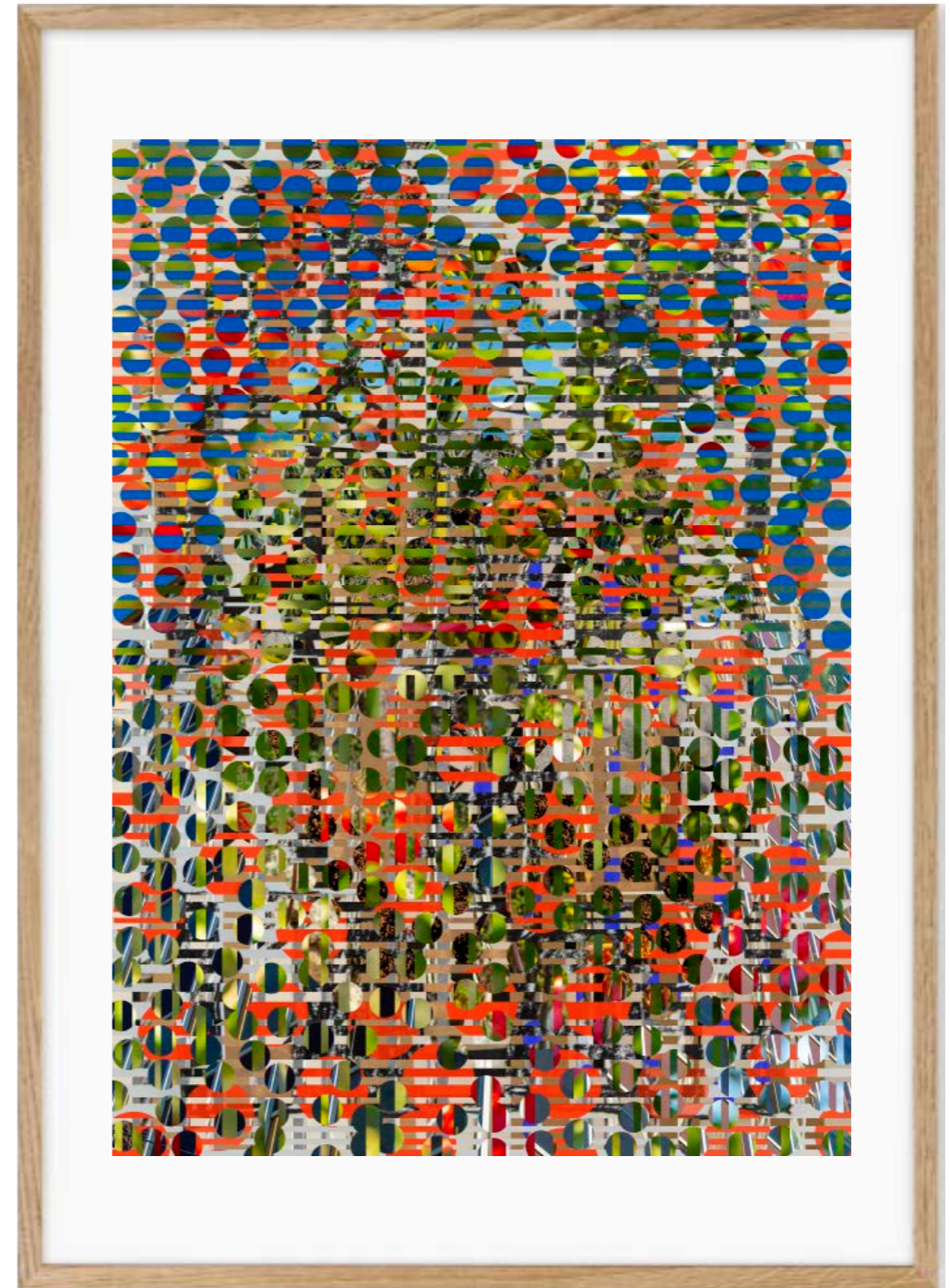
WORK XVIII
fotografía 2/10
60x40
2020



GEOMETRIA VISCERAL 05
tm damunt tela
120x200
2020



Entròpic ètnik fotografia 2024



024 01 fotografia 2024

Arte

El artista mallorquín inauguró ayer la muestra 'Existencialisme geomètric', un resumen de su «lucha diaria» como pintor

La Galería Marimón celebra su 26 aniversario con Toni Font como reclamo

JUAN A. MORENO
Palma

Con motivo del 26 aniversario de la Galería Marimón de Palma, el artista Toni Font Marqués inauguró ayer a las 19 horas la exposición 'Existencialisme geomètric'. Según afirmó ayer a este diario el pintor mallorquín, la muestra es un resumen de su «lucha diaria dentro del mundo del arte». La geometría es el elemento pictórico que ha utilizado para esta exposición, pues «siempre le ha acompañado de una manera «tanto natural como profesional».

La exposición cuenta con obras que van desde 2020 hasta la fecha misma. Dicho año fue «un período de ruptura muy fuerte» dentro de su trabajo artístico. Trabajaba en varios campos de trabajo paralelos. Uno de ellos es 'My World', en el que se hablaban de collage e ilustraciones. «Sería como una pintura del expresionismo abstracto», explica Font. Otro campo es 'Visiones urbanas', en el que cuenta su relación con los viajes y con la arquitectura de cada sitio, además del paisaje

Por último, trabajó con 'Formas puras', una labor de síntesis para llegar a una forma que sea perfecta dentro de su imperfección.

A partir de aquí, utilizó todos los elementos tanto filosóficos como pictóricos y plásticos y los adaptó a un concepto arquitectónico. Durante el desarrollo de la obra utilizó la geometría, pues surgió de él de una forma «totalmente abstracta y natural». Además, viene de una familia que se dedica al mundo de la construcción, por lo que la arquitectura siempre ha sido un espacio muy significativo.

El mensaje que Font, formado en Barcelona y Chile, quiere transmitir con esta muestra es que «cuando estás transitando el camino de la vida y quieres enfrentarte a ella, esta te pone límites y una serie de pruebas que te forman como persona. No otra es un momento muy importante de todo esto», asegura.

Según el artista, el desafío más fuerte al que se ha enfrentado al preparar esta exposición ha sido «intentar crear una muestra que tenga un diálogo profundo con la diversidad de obra que tiene y el



El artista Toni Font Marqués, ayer en la Galería Marimón.



La muestra de Toni Font se inauguró ayer.

tiempo que requiere. «Ha sido a contrarreloj y dentro de un margen de tiempo pequeño para intentar montar una exposición compacta y que funcione», confiesa.

La Galería Marimón fue fundada por el padre de Biel Perelló en el año 1997 en Can Picafort. «Creo que fue un valiente al montar un espacio de este calibre en

esa zona, donde no había ninguna galería», recalcó ayer Perelló. «A partir de ahí, haciendo las cosas bien tuvimos la suerte de tener los mejores artistas que podíamos».

Sobre la elección de Toni Font como inaugurador del 26 aniversario de la galería, Perelló destaca su dedicación. «Creo que igual que con la música plasma tu carácter, al final cuando entras en la galería sabes que es Toni Font», asegura. «Con Toni, durante estos cinco o seis días, hemos estado trabajando todo a codo y creo que nos queremos un poquito más».

Perelló espera que los visitantes que pasen por la galería vean que es un espacio humilde. «Quiero que disfruten de la fiesta y por lo menos valoren el calibre de los artistas que tenemos en esta galería», afirma. ■

Exposición • En su 26 aniversario, la galería palmesana acoge 'Existencialisme geomètric', una muestra de 12 piezas • La inauguración será esta tarde a las 19:00 horas



Toni Font, autor de 'Existencialisme geomètric'. Foto: TERESA AVUGA

La galería Marimón desvela la colección reflexiva y existencial del artista Toni Font

Fátima Bueno | PALMA

Partiendo de preguntas existenciales sobre la vida misma, el artista Toni Font inaugura esta tarde, a las 19:00 horas, la exposición 'Existencialisme geomètric' en la galería Marimón, con motivo de celebrar su 26 aniversario.

Fruto de la luz filtrada a través de unas persianas, Font empezó a trabajar sobre obras que han obtenido como resultado una «geometría abstracta». A partir

de aquí, «empecé a unirlos, ceñiéndolos, separándolos, uniéndolos, para crear una nueva geometría», esclama el artista.

La exposición reúne 12 piezas que resumen sus 24 años de trabajo, recogiendo «una contraposición entre el lenguaje mío de la geometría, de la geometría abstracta, paralelo a una persona que siempre está en constante evolución y planteándose preguntas». Además, reconoce que son piezas seleccionadas espe-

cialmente para la ocasión. Por ende, «será la primera vez que se enseña en una galería esta combinación de un lenguaje nuevo con el 26 aniversario, por lo que creo que va a ser un binomio interesante».

Asimismo, explica que todo su proceso evolutivo de creación parte de la fotografía. Así pues, es a partir del posterior análisis de esas instantáneas cuando su lenguaje artístico se va adaptando a aquellos elementos que le da la fotografía, pues «una buena fotografía no solamente habla o plasma lo que vemos en la realidad, sino que también es lo que hay detrás, si hay soledad, si hay miedos, evolución, empatía o inseguridades».

Según explica, en 2020 ya tenía programado exponer piezas propias en la Marimón Can Picafort, no obstante, debido al confinamiento no pudo realizarse, aún así Font siguió trabajando y cuatro años más tarde, Biel Perelló, director de la galería, ha vuelto a confiar en él para llevar a cabo la que es hoy su primera individual «exposición en Palma. Por lo que confiesa que es toda una sorpresa ser el protagonista en este día tan especial para la galería.

También indica que hay momentos en los que necesita liberarse del estudio, es entonces cuando termina en lugares determinados hablando consigo mismo. En este sentido, confiesa: «Puedo terminar con soledad en casa, o estar en soledad en un paisaje o en un viaje. Todo ese contexto habla de mis necesidades, y a partir de mis inquietudes, el campo creativo va evolucionando».

Igualmente, concluye que es «una persona en constante búsqueda, evolucionando e intentando realizar nuevos y mejores trabajos, así como explorar nuevos caminos para la creación».

Toni Font Marqués 08-08-1977

Currículum Académico

Graduado Superior en Diseño. Especialización en Interiorismo. Elisava, Barcelona.

Proyecto Final: Exposiciones con Ignaci Bonjoc. (1996-2001).

Sócrates: Elisava(Bcn)-Pontificia Universidad Católica de Chile (1999-2000).

Proyecto: Planteamiento Urbanístico Centro Mapocho (Santiago de Chile), Fotografía 1, Historia del Diseño Chileno.

WORKSHOP de Fotografía de Maquetas. Elisava, Barcelona (2000).

WORKSHOP de procesos fotográficos antiguos para la creación fotográfica: cianotipias, gomas bicromatadas y otras técnicas de laboratorio por Carlos Barrantes. FOTOCIENCIA 07, Palma de Mallorca, 2007.

WORKSHOP Calotips y otras técnicas de Toni Catany. FOTOCIENCIA 07, Palma de Mallorca, 2007.

Curso-Taller de BIOCONSTRUCCIÓN en CASA IEMANJA por Oscar Argumosa Sainz, promotor de sistemas ecológicos especializado en diseño de Permacultura y en Bioconstrucción de viviendas de bajo coste. Noviembre 2007.

Curso Fotografía Digital. Escuela Edib (grupo Fleming). Palma de Mallorca. 2008.

Curso Fotográfico de Plantas Endémicas y Paisaje Vegetal de las Islas Baleares, realizado por Magdalena Viçenç (bióloga), Marcos Molina(Fotografía y Paisaje) y Miguel Ángel Dora(Fotografía de flora y Paisaje Vegetal). Fundación Jardín Botánico de Sóller. 2009.

I Seminario sobre Paisajes Culturales. La Sierra de Tramuntana, organizado por el Consell de Mallorca, mayo 2009.

Curso II Jornada Técnica sobre Construcción Bioclimática. Organizado por el Departamento de Medio Ambiente del Consell de Mallorca. Ha tenido lugar en el Centro BitRaiguer y el Centro de formación Artifexbalear de Inca el día 3 de julio del 2009.

Taller Interactividad Editorial. Escuela Edib (grupo Fleming). Palma de Mallorca. 2011.

Taller de CARLOS CASARIEGO: FOTOGRAFÍA DE ARQUITECTURA E INDUSTRIAL. Lens Escuela de Fotografía y vídeo marzo 2012 Madrid.

Branding e Identidad: construcción y desarrollo de una marca.Un curso de Saffron. DOMESTIKA

Diseño de Moda: del Diseño Textil al Plan de Comunicación.Un curso de Loreak Mendián.. DOMESTIKA

Introducción a la fotografía urbana. Un curso de Pablo Casals Aguirre. DOMESTIKA

Desarrollo de un manual de identidad corporativa.Un curso de David Espinosa. DOMESTIKA

Diseño de estampados textiles.Un curso de la casita de wendy. DOMESTIKA

Curso de Cerámica, bols a mano (diferentes técnicas). Un curso de Miquel Segura. Santa Eugènia. 2021

Taller de técnica de grabado calcográfico. Ediciones Maior (Perico Simón). Pollensa 2023

Exposiciones

Exposiciones individuales

Essències. Galería D. Bennàssar. Pollença, Mallorca, 2007
Toni Font. Dearte. Stand Premio de Jóvenes Maestros. Madrid, 2010
Arquimalia. Galería Intersecció Art. Palma de Mallorca, Nit de l'Art, 2011
A. Espai d'Art 32. Pollença, 2012
Entre el cel i la terra. Galería Intersecció Art. Palma de Mallorca, 2013
Estudis de la llibertat. Galería Joan Melià. Alcudia, 2013-2014
Síntesi. Hito Gallery. Pollença, 2015
Mirades Complemèntàries. Espai d'art 77. Campanet. 2023
Existencialisme Geomètric. Galería d'art contemporani Marimón, 2024

Exposiciones colectivas

Albercutx (Arte-Acción). Pollença, 2004
Dearte. Feria de Galerías Españolas. Madrid, 2005
Albercutx / Senyals (Arte-Acción). Pollença, 2005
6. Galería D. Bennàssar. Pollença, 2005
Dearte. Segundo clasificado - Concurso de Jóvenes Artistas. Madrid, 2006
Galería Candaifa. Santa Gertrudis, Ibiza, 2006
Dearte. Feria de Galerías Españolas. Madrid, 2007
U8. Centre Cultural La Misericòrdia. Palma de Mallorca, 2007
Mirant el Futur I. Museo Martí Vicenç. Pollença, Mallorca, 2007
Dearte. Feria de Galerías Españolas. Madrid, 2008
Art Madrid. Salón de Arte Moderno y Contemporáneo. Galería Bennàssar. Madrid, 2008
Pequeño Formato (Autocugat). Monasterio Sant Cugat del Vallés, 2008
A-romas. Galería D. Bennàssar. Madrid, 2008
Mirant el Futur II. Museo Martí Vicenç. Pollença, 2008
Art Madrid. Salón de Arte Moderno y Contemporáneo. Galería Bennassar. Madrid, 2009
Dearte. Feria de Galerías Españolas. Primer Premio de Jóvenes Maestros. Madrid, 2010
r-Arte 2010. 8Ulls (Espacio interdisciplinar). Puerto de Pollença, Mallorca, 2010
Incart. Inca, Mallorca, 2011
Fil d'Ariadna Pollença. Festival Interdisciplinario Lúdico. Pollença, 2011
Room Art Fair (Feria de arte). Galería Intersecció Art. Madrid, 2011
Lluita. Espai d'Art 32. Pollença, 2012
Exposición. Galería Intersecció Art. Palma de Mallorca, Nit de l'Art, 2012
Petit Format. Galería Joan Melià. Alcudia, 2012
Room Art Fair (Feria de arte). Galería Intersecció Art. Madrid, 2012
JäälPhoto (Feria de fotografía). Galería Intersecció Art. Madrid, 2013
Arserótica. Galería D. Bennàssar. Madrid, 2013-2014
s/t. Taller 6A. Palma de Mallorca, 2014
Collage. Taller 6A. Palma de Mallorca, 2014
51 Biennial d'Art de Pollença. Museu de Pollença, 2017

Coleccionismo y premios

Integrante en el Fondo de Arte Contemporáneo del Consell de Mallorca 1980-2007 / Gresol 03.
Obra adquirida por el Consell Insular de Mallorca en Dearte por la Consellera de Cultura Sra. Mulet. Madrid, 2006

Integrante de la Colección CA2M Centro de Arte Dos de Mayo
Obra adquirida para el fondo de arte de Museos y Bibliotecas de Madrid por el Director General, el Sr. Álvaro Ballarín. Stand de Jóvenes Maestros en Dearte. Madrid, 2007

Primer Premio de Jóvenes Maestros. Dearte. Feria de Galerías Españolas. Madrid, 2010

Finalista 51 Biennial d'Art de Pollença. Museu de Pollença, 2017



MARIMÓN

Galeria d'art contemporani